



## MLC118-车载称重 试验机 测力机称重传感器 20t

型号: MLC118

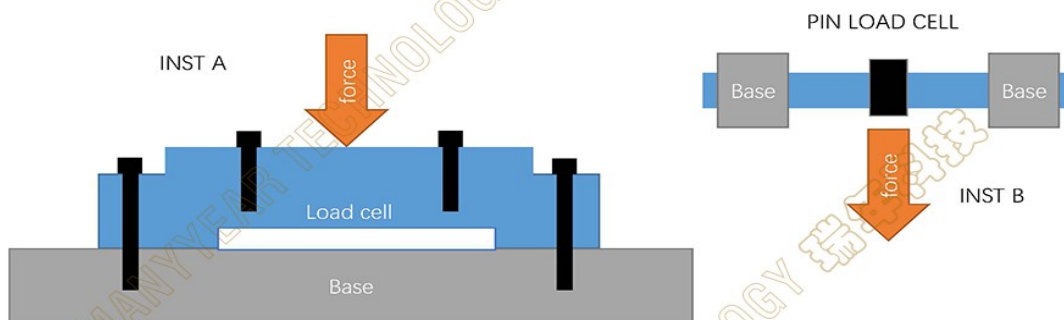
类别: 桥式称重传感器

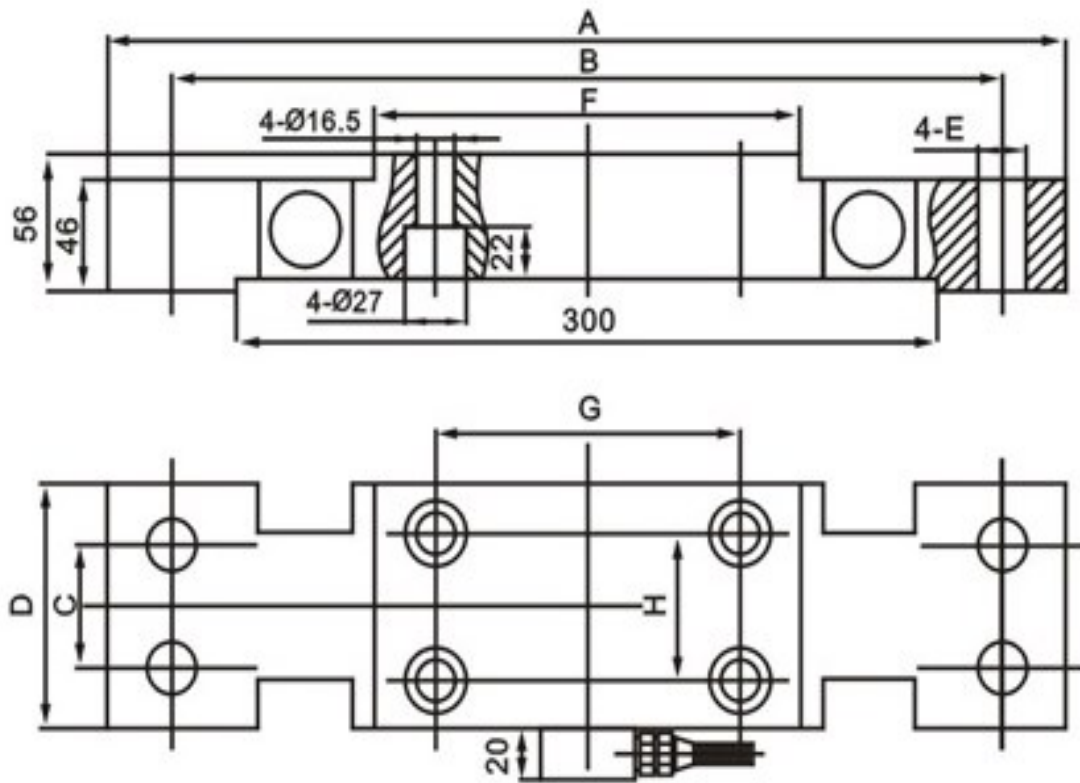
量程: 1t, 2t, 3t, 4t, 5t, 10t, 20t

尺寸 350\*75\*56mm, 410\*100\*56mm

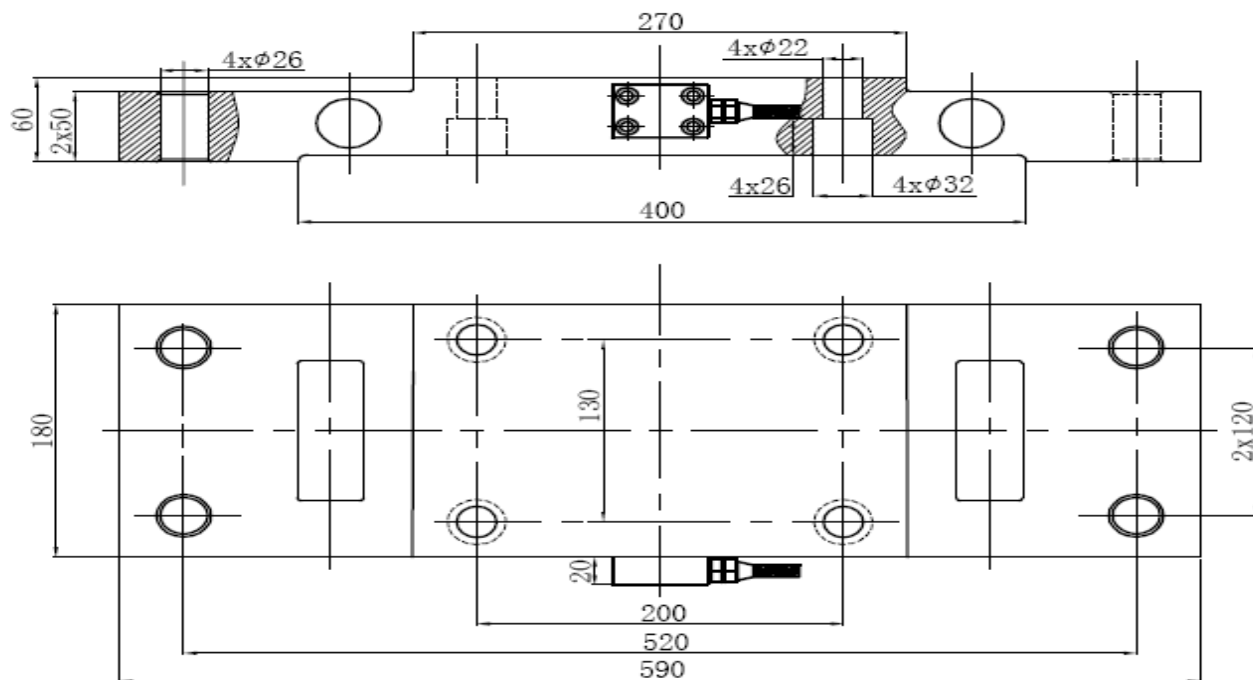
材质: 合金钢, 不锈钢

应用: 交通称重检测, 天车秤, 汽车过载检测, 钢绳张力, 钢包秤, 电梯重量限制器





量程	A	B	C	D	E	F	G	H	J
1.5ton	350	310	38	75	D18	151	100	40	D17.5
1.5/DQ85	350	300	49	75	D22	151	100	40	D17.5
2.5ton	410	355	50	100	21.5	181	130	60	D17
4-10ton	410	355	50	100	21.5	211	160	60	D17



Drawing of MLC118-20ton

## 技术规格

综合误差	0.2%FS	输出电阻	$702 \pm 5 \Omega$
额定输出	$1.2 \pm 0.005 \text{mv/v}$	绝缘电阻	$\geq 5000 \text{M}\Omega$ (100VDC)
非线性	0.05%FS	工作电压	9~12VDC
滞后	0.05%FS	补偿温度	$-10^{\circ}\text{C} \sim +40^{\circ}\text{C}$
重复性	0.03%FS	工作温度	$-20^{\circ}\text{C} \sim +55^{\circ}\text{C}$
蠕变	0.03%FS/10Min	零点温度影响	0.05%FS/10°C
零点输出	$\pm 1\% \text{FS}$	灵敏度温度影响	0.05%FS/10°C
输入电阻	$750 \pm 10 \Omega$	防护等级	IP66 & IP68