



## MLC111-汽环卫车称重 车载称重 物流车称重桥式称重传感器

型号: MLC111

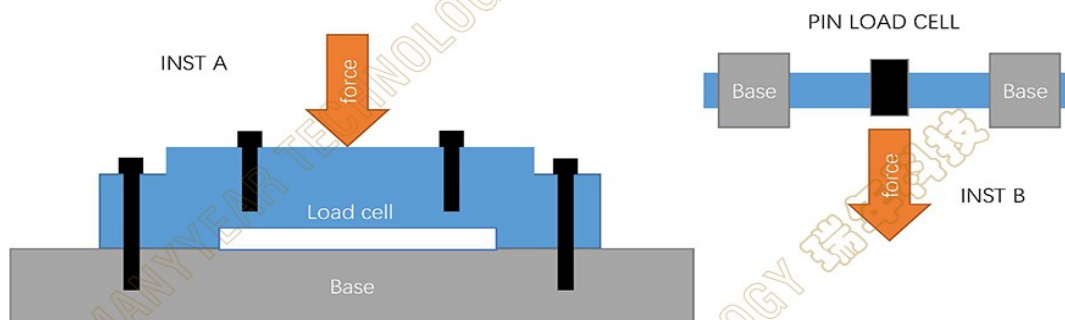
类别: 桥式称重传感器

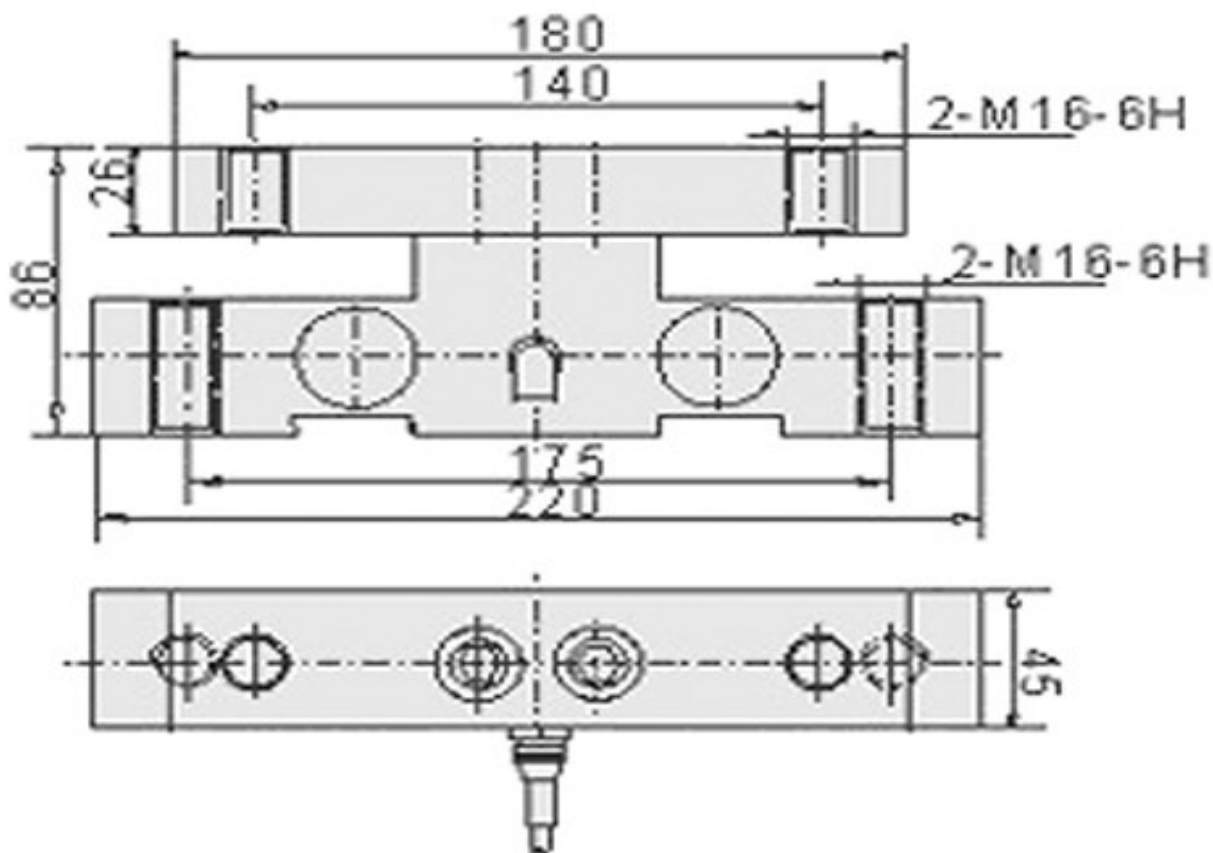
量程: 3t, 4t, 5t

尺寸 180\*45\*86mm

材质: 合金钢, 不锈钢

应用: 汽车衡, 交通称重检测, 轨道衡, 汽车过载检测





技术规格

综合误差	0.05%FS	输出电阻	700±5 Ω
额定输出	2±0.005mv/v	绝缘电阻	≥5000M Ω (100VDC)
非线性	0.05%FS	工作电压	9~12VDC
滞后	0.05%FS	补偿温度	-10~+40℃
重复性	0.03%FS	工作温度	-20~+55℃
蠕变	0.03%FS/10MIN	零点温度影响	0.05%FS/10℃
零点输出	±1%FS	灵敏度温度影响	0.05%FS/10℃
输入电阻	700±10 Ω	防护等级	IP66 & IP68